

# FlexoTop® Oberflächenschutz

Glasoberflächen verlieren durch Schmutz-/Kalkablagerungen und Umweltbelastungen schon nach kurzer Zeit ihr gepflegtes Erscheinungsbild. Mit einer Oberflächenveredelung von FlexoTop® bleibt jede Glasoberfläche langfristig geschützt.

Der FlexoTop® Oberflächenschutz für Floatglas und geätztes Glas wurde so konzipiert, dass Ablagerungen von Schmutzstoffen durch Umweltbelastung auf ein Mindestmass reduziert und hierdurch verursachte Beschädigungen nachhaltig vermieden werden. Die rückweisende Wirkung der Schutzschicht lässt Schmutzpartikel wie fett- und ölige Stoffe, Kalk und Schmutzablagerungen nicht mehr unmittelbar an die Glasoberfläche gelangen. Schmutzpartikel lassen sich von der beschichteten Oberfläche leicht, d. h. ohne Anwendung von abrasiven Reinigungsmitteln und -geräten entfernen. Durch das anorganische Netzwerk ist die Beschichtung extrem belastbar.

## Vorteile des FlexoTop® Oberflächenschutzes:

- ✓ Keine Beeinträchtigung der Optik der Oberflächen.
- ✓ Enorme Abriebfestigkeit.
- ✓ Starke Hydrophobie und Oleophobie.
- ✓ Kurze Reaktionszeit zur chemischen Bindung.
- ✓ Nachreaktion bei Raumtemperatur ohne zusätzliche Energie oder UV-Licht.
- ✓ Hochdruck-/Dampfreinigerfest, wobei ein Druck von 50 bar eine schonende und wirkungsvolle Reinigung ermöglicht.
- ✓ Pflegeleichtigkeit.
- ✓ Oberflächenpflege mit handelsüblichen Reinigungsprodukten.



## Oberflächenschutz Hydrophob:

Die FlexoTop® Technologie arbeitet auf Basis der Hydrophobie, die Oberfläche hat also wasser- und schmutzabweisende Funktionen. Das heisst, dass das Wasser, das auf eine versiegelte Oberfläche

trifft runde Perlen bildet und durch den somit entstandenen verminderten Kontaktbereich nahezu rückstandsfrei ablaufen kann.



Im Aussenbereich belasten Schadstoffe aus der Umwelt das Glas und gehen mit der Glasoberfläche eine chemische Verbindung ein. Eine erschwerende, abrasive Reinigung ist die Folge, die zu stetem Verlust der Glasqualität führt. Durch Feuchtigkeit und Oxyde entstehen Auslaugungen bzw. Belastungen, die zu weiteren Schädigungen der Glasoberfläche führen können.

Im Innenbereich, wie z. B. der Dusche erzeugen Ablagerungen wie Kalk, Rückstände, die sich nur mit aggressiven Reinigern entfernen lassen.

Bei längerer Standzeit der Kalkablagerungen ist in Verbindung mit Feuchtigkeit Korrosion auf dem Glas zu befürchten, die die Oberfläche für immer schädigt; die Pflegeleichtigkeit geht dauerhaft verloren.

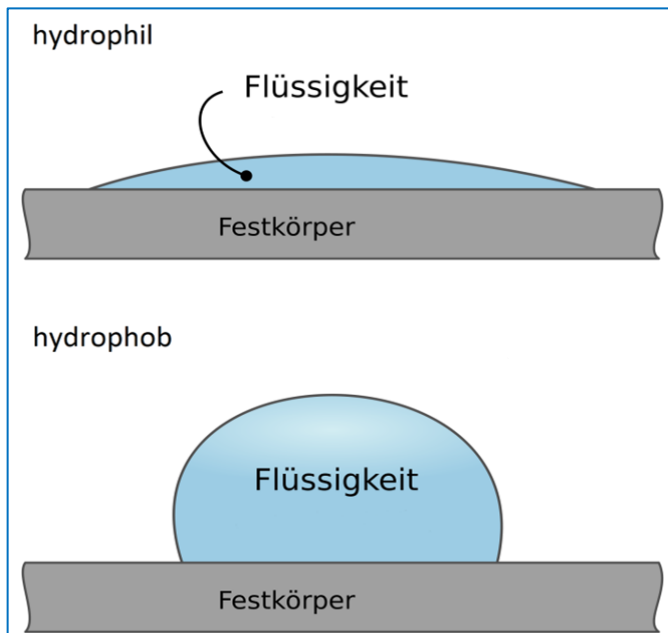
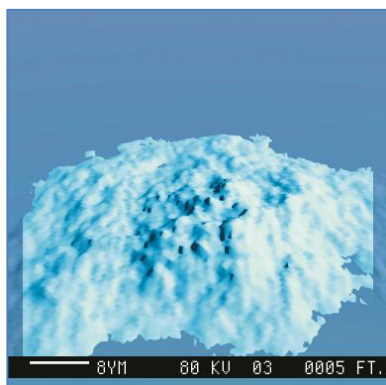


Abbildung zu hydrophiler und hydrophober Oberfläche

#### und so funktioniert es:

Glas ist nicht glatt. Die raue Oberfläche lässt Verschmutzungen tief in die Struktur hineingelangen. Kalkablagerungen und Feuchtigkeit führen dabei zu einem unschönen Aussehen bis hin zur Zerstörung der Oberfläche.

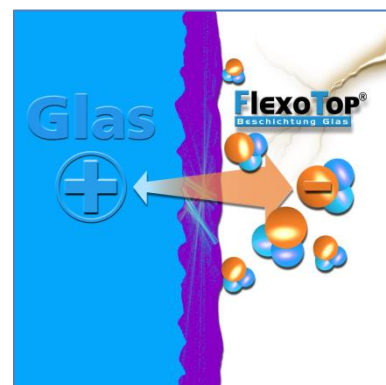
Das High-Tech Produkt FlexoTop® bildet "Glas auf Glas" in unsichtbarer Form und mit eigenen neuen Eigenschaften. Diese Barriere reduziert das Ablagern von Verschmutzungen deutlich und verlängert damit die Lebensdauer des Glases.



Die mikroskopische Darstellung zeigt deutlich, dass die Struktur von Glas nicht glatt ist.



Schmutz wie beispielsweise Kalk kann Verätzungen auf der Oberfläche verursachen – die dauerhafte Barriere "Glas auf Glas" reduziert das Anlagern von Verschmutzungen.



**Haerry & Frey AG**  
Widenmatt 2, Postfach  
CH-5712 Beinwil am See  
Telefon: 062 765 04 04  
Telefax: 062 765 04 05  
www.glas-haerry.ch  
info@glas-haerry.ch

Glasbau und  
Glasmontagen  
Ganzglastüren  
Glas-Systemduschen  
Glasvordächer  
Sitzplatz- und  
Balkonverglasung