



CLIP top BLUMOTION CRISTALLO

Technisches Datenblatt

www.blum.com

 **blum**[®]

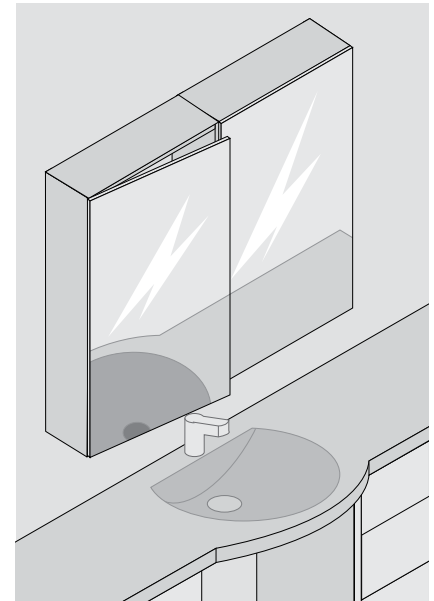
CLIP top BLUMOTION CRISTALLO



Bestellinformation



- Scharnier für Glas- und Spiegeltüren
- Befestigung der Topfplatte durch Aufkleben auf die Front, keine Glasbohrung notwendig
- Werkzeuglose Montage des Scharniers in die Topfplatte
- CLIP top BLUMOTION mit integrierter BLUMOTION (mit Deaktivierung)
- CLIP top mit oder ohne Schließautomatik (Feder)
- Öffnungswinkel 110°
- 3-dimensionale Fronteinstellung
- Werkzeuglose Montage und Demontage der Front am Korpus
- 0 Einsprung: Position vor Öffnungswinkel 110°



Eckanschlag, Mittelanschlag, Innenanschlag			
<input type="checkbox"/>	Topf	<input type="checkbox"/>	CRISTALLO 110°
	Scharnier	Feder	Farbe
			Art.-Nr.
	CLIP top BLUMOTION	●	NI ONS
	CLIP top	●	NI
	CLIP top	○	NI
	● Mit Feder		NI Vernickelt
	○ Ohne Feder		ONS Onyxschwarz
<input type="checkbox"/>	CRISTALLO-Topfplatte		
	Zum Kleben		
	Frontmaterial	Farbe	Art.-Nr.
	Glas / Spiegel	Matt-vernickelt	70T4568C
	Spiegel	Sonder-vernickelt	70T4568C
Zubehör			
<input type="checkbox"/>	Scharnierarm-Abdeckkappe		
	Druck / Prägung	Schriftzug	Farbe
			Art.-Nr.
	Unbedruckt	–	NI ONS
	Geprägt	Blum	NI
<input type="checkbox"/>	Öffnungswinkelbegrenzer		
	Öffnungswinkel	Farbe	Art.-Nr.
	85°	Tiefgrau	70T4503
	92°	R7037 Staubgrau	70T4503.09

Die unterschiedlichen Anschlagsituationen werden durch entsprechende Klebpositionen erreicht.

Haftungsausschluss

Bei fachgerechter Verarbeitung auf den dazu geeigneten Glas- und Spiegelfronten erfüllen Blum-Beschläge die Anforderungen in Bezug auf Festigkeit der Verbindung.

Dies wird durch interne Tests und durch externe Prüfungen überwacht.

Wir bitten um Verständnis dafür, dass Blum keine Haftung für den verwendeten Klebstoff und das angewandte Klebverfahren bzw. alle daraus resultierenden Ansprüche übernehmen kann.

Es wird empfohlen die Verklebung durch einen erfahrenen Glasverarbeiter vornehmen zu lassen.

CLIP top BLUMOTION CRISTALLO



Planung

Scharniermaße und Fugenberechnung bei Werkseinstellung (Montageplatte Distanz = 0 mm)

Fronteinsprung bei 90° Öffnungswinkel

Eckanschlag	Mittelschlag	Innenanschlag
A Korpusvorderkante bis Mitte Bohrung Montageplatte	A Korpusvorderkante bis Mitte Bohrung Montageplatte	A Korpusvorderkante bis Mitte Bohrung Montageplatte
20 mm mit Montageplatte A20	20 mm mit Montageplatte A20	21.5 mm + Frontdicke FD mit Montageplatte A20
37 mm mit Montageplatte A37	37 mm mit Montageplatte A37	38.5 mm + Frontdicke FD mit Montageplatte A37
FA Frontaufschlag	FA Frontaufschlag	

Klebmaß

MD	Frontaufschlag FA (mm)																	
	-3.5	-3	-2.5	-2	-1.5	-1	2.5	4	5.5	7	8.5	10	11.5	13	14.5	16	17.5	19
0	0	0.5	1	1.5	2	2.5	6	7.5	9	10.5	12	13.5	15	16.5	18	19.5	21	22.5
3	3	3.5	4	4.5	5	5.5	9	10.5	12	13.5	15	16.5	18	19.5	21	22.5		
6	6	6.5	7	7.5	8	8.5	12	13.5	15	16.5	18	19.5	21	22.5				
9	9	9.5	10	10.5	11	11.5	15	16.5	18	19.5	21	22.5						
MD	Montageplatten-Distanz (mm)																	

Aufgrund der Bruchgefahr von Glas- und Spiegeltüren müssen die umlaufenden Fugen entsprechend groß gewählt werden (Richtwert min. 2 mm).

Klebmaß

FA Frontaufschlag	KT Klebmaß Topplatte
K Klebmaß	
K = FA + 3.5 mm	

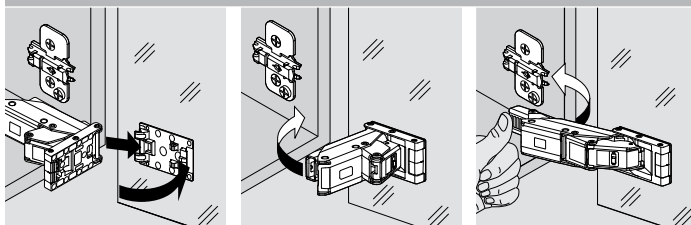
Einstellung

Siehe Montageplatten		

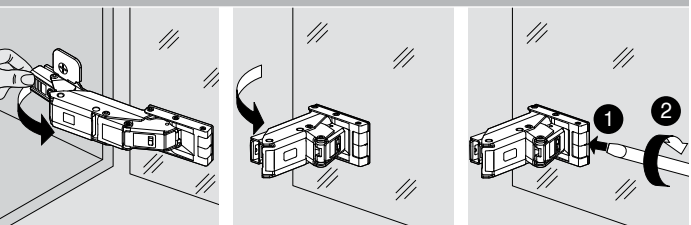
Hinweis

Bezüglich Auswahl und Verarbeitung des Klebstoffes zur Befestigung der Montage-/Topplatte auf Glas und Spiegel wenden sie sich an ihren Glas- bzw. Frontlieferanten

Montage



Demontage



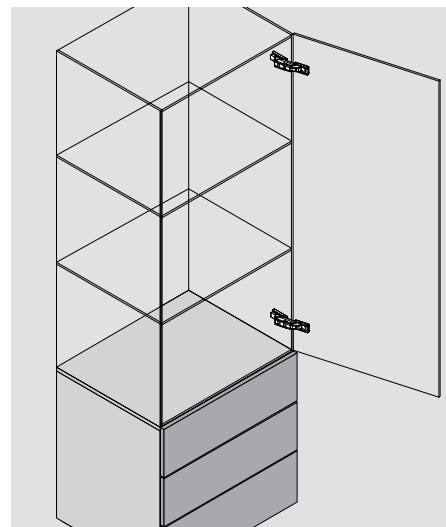
CLIP top BLUMOTION CRISTALLO



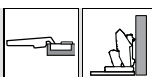
Bestellinformation Glasvitrinen



- **Scharnier für Glasvitrinen**
- **Befestigung der Montage-/Topfplatte durch Aufkleben, keine Glasbohrung notwendig**
- **CLIP top BLUMOTION mit integrierter BLUMOTION (mit Deaktivierung)**
- **CLIP top mit oder ohne Schließautomatik (Feder)**
- **Öffnungswinkel 110°**
- **3-dimensionale Fronteinstellung**
- **Werkzeuglose Montage und Demontage der Front am Korpus**



Innenanschlag



<input type="checkbox"/>	Topf	<input type="checkbox"/>	CRISTALLO 110°	
	Scharnier	Feder	Farbe	Art.-Nr.
	CLIP top BLUMOTION	●	NI ONS	71B4500C
	CLIP top	●	NI	71T4500C
	CLIP top	○	NI	70T4500CTL
●	Mit Feder		NI	Vernickelt
○	Ohne Feder		ONS	Onyxschwarz

<input type="checkbox"/>	CRISTALLO-Topfplatte	
	Zum Kleben	
Frontmaterial	Farbe	Art.-Nr.
Glas / Spiegel	Matt-vernickelt	70T4568C
Spiegel	Sonder-vernickelt	70T4568C

<input type="checkbox"/>	CRISTALLO-Montageplatte	
	Zum Kleben	
Frontmaterial	Farbe	Art.-Nr.
Glas / Spiegel	Matt-vernickelt	175M4C20N

Zubehör

<input type="checkbox"/>	Scharnierarm-Abdeckkappe		
Druck / Prägung	Schriftzug	Farbe	Art.-Nr.
Unbedruckt	–	NI ONS	70.4503
geprägt	Blum	NI	70.4503.BP

<input type="checkbox"/>	Öffnungswinkelbegrenzer	
Öffnungswinkel	Farbe	Art.-Nr.
85°	Tiefgrau	70T4503
92°	R7037 Staubgrau	70T4503.09

Haftungsausschluss

Bei fachgerechter Verarbeitung auf den dazu geeigneten Glas- und Spiegelfronten erfüllen Blum-Beschläge die Anforderungen in Bezug auf Festigkeit der Verbindung.

Dies wird durch interne Tests und durch externe Prüfungen überwacht.

Wir bitten um Verständnis dafür, dass Blum keine Haftung für den verwendeten Klebstoff und das angewandte Klebverfahren bzw. alle daraus resultierenden Ansprüche übernehmen kann.

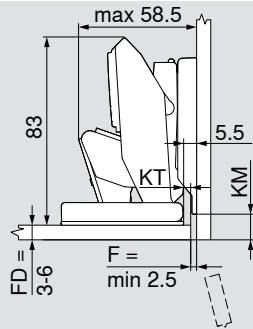
Es wird empfohlen die Verklebung durch einen erfahrenen Glasverarbeiter vornehmen zu lassen.

CLIP top BLUMOTION CRISTALLO



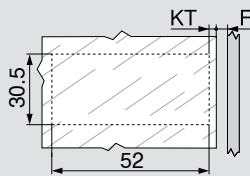
Planung Glasvitrinen

Scharniermaße und Fugenberechnung bei Werkseinstellung (Montageplatte Distanz = 0 mm)



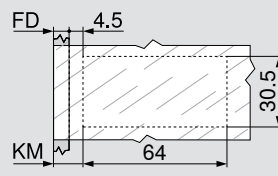
FD	Frontdicke
F	Fuge
KM	Klebmaß Montageplatte
KT	Klebmaß Topfplatte

Klebmaß Topfplatte



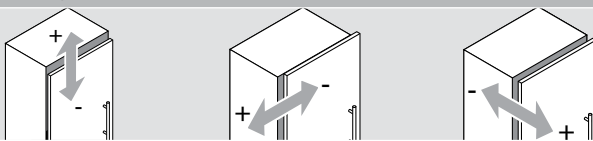
F	Fuge
KT	Klebmaß Topfplatte
KT = 5.5 mm – F	

Klebmaß Montageplatte



FD	Frontdicke
KM	Klebmaß Montageplatte
KM = FD + 4.5 mm	

Einstellung

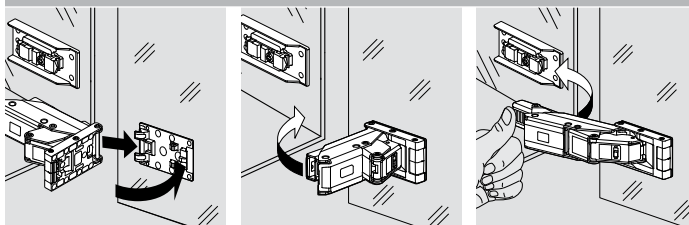


Max. ±2.0 mm ±2.0 mm +3.0 mm
-2.0 mm

Hinweis

Bezüglich Auswahl und Verarbeitung des Klebstoffes zur Befestigung der Montage-/Topfplatte auf Glas und Spiegel wenden sie sich an ihren Glas- bzw. Frontlieferanten

Montage



Demontage

